

## Speziell in Damme

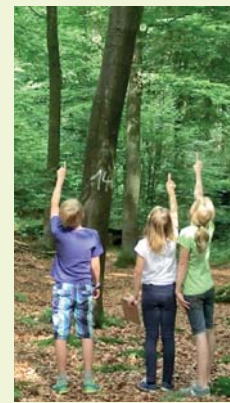


### Bexaddetal – Vielfalt erleben!

Das schmale Erosionstal hat auf kleiner Fläche allerhand zu bieten. Das Mosaik aus den verschiedensten Lebensräumen ermöglicht es sich auf kurzer Strecke mit vielfältigen Themen zu befassen. Auf einer Exkursion wird all das thematisiert, was interessiert und was die abwechslungsreiche Tier- und Pflanzenwelt bietet.

Dauer: ca. 2 ½ Std. / Beitrag: 4,50 € pro Person

### Waldjugendspiele



Die Teilnehmer durchqueren in Kleingruppen einen Rundkurs im Wald. An den Stationen sollen durch Beobachten und Spürsinn verschiedene Aufgaben zum Thema Wald gelöst werden. Im Mittelpunkt steht jedoch das Naturerlebnis. Die Teilnehmer benötigen für die ca. 1,5 km etwa 1 Stunde. Im Anschluss werden die Ergebnisse der einzelnen Gruppen gemeinsam besprochen.

Alter der Teilnehmer: 3.- 4. Klasse

Teilnehmerzahl: 1 - 3 Klassen parallel

Dauer: je nach Teilnehmerzahl

Beitrag pro Person: 3,50 € - 4,50 € je nach Teilnehmerzahl

### Kompassrallye

Ausgestattet mit Kompaß, Karte und Laufzettel begibt sich die Gruppe auf eine Geländerrallye am Dammer Bergsee. Es sind einzelne Stationen anzulaufen und Fragen zu lösen, um an das Ziel zu gelangen.

Dauer: ca. 2 ½ Std. / Beitrag: 4,50 € pro Person

Informationen zu diesen Veranstaltungen bei B. Lamping.



## Praktisches Erlebnisangebot

### Naturwerkstatt Nistkastenbau

Nistkastenbau - Etwas Gutes tun, das auch Spaß macht. Der Bau von Nistkästen gehört seit je her zu den festen Bestandteilen aktiver Naturschutzarbeit. Mit etwas Geschick werden aus vorbereitetem Material Nistkästen für Vögel gebaut. Diese können dann im heimischen Garten aufgehängt werden.

Dauer: ca. 2 Stunden

Beitrag: 4,00 € pro Person (+ 8 € Material)

### Kindergeburtstage in der Natur

Der Geburtstag ist ein ganz besonderer Tag - vor allem für Kinder! Die Kinder erfahren eine spannende und interessante Geburtstagsfeier im Grünen mit Naturerlebnisspielen und / oder Lagerfeuer mit Stockbrotbacken. Im Mittelpunkt stehen immer das Erleben der Natur und der Spaß beim Entdecken. Zielgruppe: bis 5. Schuljahr

Dauer: ca. 2 Stunden

Beitrag: 98 € bei max. 10 Personen, weitere Personen 6 €

Dauer: ca. 3 Stunden

Beitrag: 125 € bei max. 10 Personen, weitere Person 8 €



### Treffpunkte am Dümmer

- Naturschutzstation Dümmer  
Am Ochsenmoor 52, 49448 Hüde
- Jugend- und Freizeitheim am Olgahafen  
Dümmerstraße 42, 49401 Damme/Dümmerlohhausen
- Bootsanleger Hüde, 49448 Hüde

### Treffpunkte in Damme

- Naturschutz-Zentrum Dammer Berge  
Zum Rennplatz 25, 49401 Damme
- Kloster St. Benedikt Damme  
Benediktstrasse 19, 49401 Damme
- Jugendherberge Damme  
Neuer Jugendherbergsweg 2, 49401 Damme

Auf Wunsch können auch andere Treffpunkte vereinbart werden. Alle Beiträge gelten für Gruppen ab 20 Teilnehmern. Preise für Gruppen bis 20 Personen auf Anfrage. Die Veranstaltungsdauer kann auf Wunsch verändert werden.

## Weitere Informationen



### Kontakt und Buchung

Dorothee Wibbing (Dipl.-Ing. Landschaftsentwicklung)  
Tel.: 01525 - 705 83 41

Birgit Lamping (Dipl.-Ing. Landschaftsentwicklung)  
Tel.: 01525 - 195 93 30

Naturschutzring Dümmer e.V.  
Am Ochsenmoor 52  
49448 Hüde  
E-mail: [umweltbildung@naturschutzring.com](mailto:umweltbildung@naturschutzring.com)  
[www.naturschutzring-duemmer.de](http://www.naturschutzring-duemmer.de)

Herausgeber (V.i.S.d.P.): Naturschutzring Dümmer e.V.  
Fotos: F. Körner, B. Lamping  
Auflage: 1.500, 100% Recyclingpapier



Naturschutzring Dümmer e.V.



Natur erleben am  
Dümmer & in Damme

**ANGEBOTE ZUR  
UMWELTBILDUNG**





### Herzlich willkommen!

Der Naturpark Dümmer ist ca. 1.123 km<sup>2</sup> groß. Das Herzstück des Naturparks ist die Dümmerniederung mit dem Flachsee und den umliegenden Feuchtwiesen. Daran schließen im Westen die Dammer Berge an. Diese Gebiete weisen eine einzigartige Flora und Fauna auf, die wir Kindern und Jugendlichen gerne vorstellen und mit ihnen erkunden möchten. Nehmen Sie Kontakt mit uns auf, wir beraten Sie gerne!

**Die Dümmerniederung** ist ein Feuchtgebiet internationaler Bedeutung. Sie besteht aus einem Mosaik aus Niedermooren mit Feuchtwiesen, Erlenbruchwäldern, Röhrrieten und Kleingewässern. Der zentral gelegene Dümmer mit den umliegenden Feuchtwiesen zieht viele Vögel an - im Frühjahr zur Brut, im Winter zur Rast. Die beeindruckende Natur und die weite Landschaft der Dümmerniederung laden zum Entdecken, Erleben und Genießen ein!



**Das Bexaddetal** liegt ca. zwei Kilometer nordwestlich der Stadt Damme. Der naturnahe Dammer Mühlenbach schlängelt sich durch das schmale Erosionstal. Es ist das Mosaik aus den verschiedensten Lebensräumen, das dieses Tal ausmacht: naturnaher Bach, feuchte Weiden, naturnahe Laubwälder, blühende Wegränder, Obstwiesen, Ackerflächen und Feldraine. Ein lohnenswertes Ziel, um Natur zu erkunden.

### Angebote zum Natur entdecken & erforschen

**Mit unseren naturpädagogischen Angeboten bieten wir handlungs- und erlebnisorientierten Unterricht mit ganz besonderer Naturerfahrung.**

Inhalt und Form der Veranstaltung werden dem Alter entsprechend angepasst. Alle Veranstaltungen sind sowohl am Dümmer als auch in Damme durchführbar.

#### Lebensraum Wasser erforschen



##### Keschern

Was schwimmt denn da? Das Leben der Tiere im Wasser wird unter die Lupe genommen. Mit Hilfe von Becherlupen wird beobachtet, untersucht, verglichen und bestimmt. Im Anschluss wird die Lebensweise der gefundenen Tiere erläutert.



##### Gewässeruntersuchung

Schüler weiterführender Schulen protokollieren die Fänge, dabei werden ökologische Besonderheiten besprochen und die Gewässergüte anhand der gefangenen Tiere bestimmt.

Dauer: ca. 2 ½ Std. / Beitrag: 4,50 € pro Person

#### Entdeckertour

Mit den Naturpark-Entdeckerwesten geht es auf Forschungstour! Ausgestattet mit Lupe, Kompass, Insektensauger und einem Laufzettel werden knifflige Forschungsfragen bearbeitet und Tiere und Pflanzen erforscht. Wichtig ist, dass die Natur auf eigene Faust entdeckt wird.

Dauer: ca. 2 ½ Std. / Beitrag: 4,50 € pro Person

#### Der Natur auf der Spur

Die Vielfalt der Natur entdecken. Verschiedene Lebensräume werden ebenso vorgestellt wie die Natur am Wegesrand. Mit Hilfe von Aufträgen erforschen die Schüler das, was ihnen begegnet. Neben der Wissensvermittlung spielt das eigenständige Erleben und die Ansprache aller Sinne eine große Rolle, so dass auch Aktionen und Naturspiele nicht zu kurz kommen. Auf Wunsch kann aus heimischen Kräutern eine Kräuterbutter hergestellt werden.

Dauer: ca. 2 ½ Std.

Beitrag: 4,50 € pro Person (+ evtl. 4,50 € Material)



#### Naturkundliche Radexkursion

Mit dem Rad durch die Natur am Dümmer. Unterwegs begegnet die Gruppe den verschiedenen Lebensräumen am Dümmer – dem See, Bruchwäldern und Niedermooren – mit ihren Bewohnern, die beobachtet und bestimmt werden. Zum Abschluss besucht die Gruppe die Ausstellung in der Naturschutzstation Dümmer, in der vielfältige Informationen zur Natur am Dümmer anschaulich zusammengetragen sind.

Dauer: ca. 2 ½ Std.

Beitrag: 5,00 € pro Person

#### Stockbrot am Lagerfeuer



Wir bereiten gemeinsam die Feuerstelle vor, schichten das Holz sorgsam auf und versuchen unser Feuer mit nur einem Streichholz anzuzünden. Danach bereiten wir die Ruten vor und backen unser Stockbrot.

Dauer: ca. 1 ½ Std. / Beitrag: 3,00 € pro Person

#### Fledermausexkursion

Fledermäuse - fliegende Säugtiere, lautlose Akrobaten der Lüfte, nächtliche Jäger. Zunächst wird ausführlich über Fledermäusen berichtet. Dabei können viele Fragen gestellt werden, um sich über diese geheimnisvollen Tiere zu informieren. Bei Anbruch der Dämmerung versuchen wir dann mit Hilfe eines Detektors, die scheuen Fledermäuse aufzuspüren und bei ihrer nächtlichen Jagd nach Insekten zu beobachten.



Dauer: ca. 2 Std. / Beitrag: 4,00 € pro Person

#### Ausstellungsdiele in der Naturschutzstation

Die Gruppe erfährt allerhand über den Dümmer: von der Entstehung, der Nutzung durch den Menschen bis hin zu Tieren und Pflanzen, die am Dümmer heimisch sind. Anschaulich, u.a. mit einem Landschaftsmodell und Präparaten, wird die Vielfalt der Natur in der Dümmerregion vorgestellt. (ganzjährig)

Dauer: ca. 1 Std. / Beitrag: 2,00 € pro Person

